

Wir sind

UmweltSchule 
Lernen und Handeln

für unsere Zukunft

seit 2019

Müslibar seit 2010

Gesundes und nachhaltiges Frühstücksangebot für die gesamte Schulgemeinde

Ernährung und Konsum als zentrale Frage der nachhaltigen Entwicklung bilden den Schwerpunkt in diesem Handlungsbereich. Produktion, Verarbeitung und Verbrauch von Lebensmitteln und die Auswirkung auf Klima und ökologischen Fußabdruck sind wichtige Gegenstände dieses klassenübergreifenden Unterrichtsvorhabens. Zudem beschäftigt sich die „Müslibar“ mit der Frage der weltweiten Stoffströme und deren zukunftsfähiger Gestaltung. Bei der Bemühung um fair gehandelte Produkte ist als weiterer Schwerpunkt der faire Handel und die damit verbundene faire Beschaffung zu nennen.



Schulgarten seit 2017

Vom „verwilderten Acker“ zum Schulgarten - ein Projekt der Berufsorientierungsstufe.

Die damaligen Lehrer überlegten sich ein sinnstiftendes pädagogisches Konzept, bei denen Schülerinnen und Schüler mit grenzverletzendem Verhalten positive Anerkennungserfahrungen machen sollten. Der Auftrag bestand darin aus einem verwilderten und wenig ansprechenden Schulgarten, einen Schulgarten zu entwickeln, in dem sich Schülerinnen und Schüler sowie Lehrerinnen und Lehrer gerne aufhalten und an dem sich die Mitglieder der Schulgemeinde erfreuen können. Aus dieser pädagogischen Intervention heraus - zur Förderung des Aufbaus eines positiven Selbstkonzepts - ist ein klassenübergreifendes Schulprojekt geworden, das jedes Jahr erweitert wurde und immer mehr die ökologische Thematik einbezieht.



Nähstübchen seit 2020

Upgecycelte und nachhaltige Produkte für die gesamte Schulgemeinde und darüber hinaus.



NAHSTUEBCHEN.UPCYCLING

QR-Code scannen



gläserner Kompost 2024

Wald und Waldpädagogik - Der Wald als biologische Kreislaufwirtschaft.

Zusammenhänge und Wechselwirkungen von Erde/Boden, Gemüseanbau/gesunde Ernährung u. Kochen, Kompostierung und Wiedereinbringung des Komposts in den Schulgarten verdeutlicht. Teil der Naturerziehung, fördert Gesundheit und Wohlbefinden, nachhaltiges Konsumverhalten.



gläserner Kompost 2024

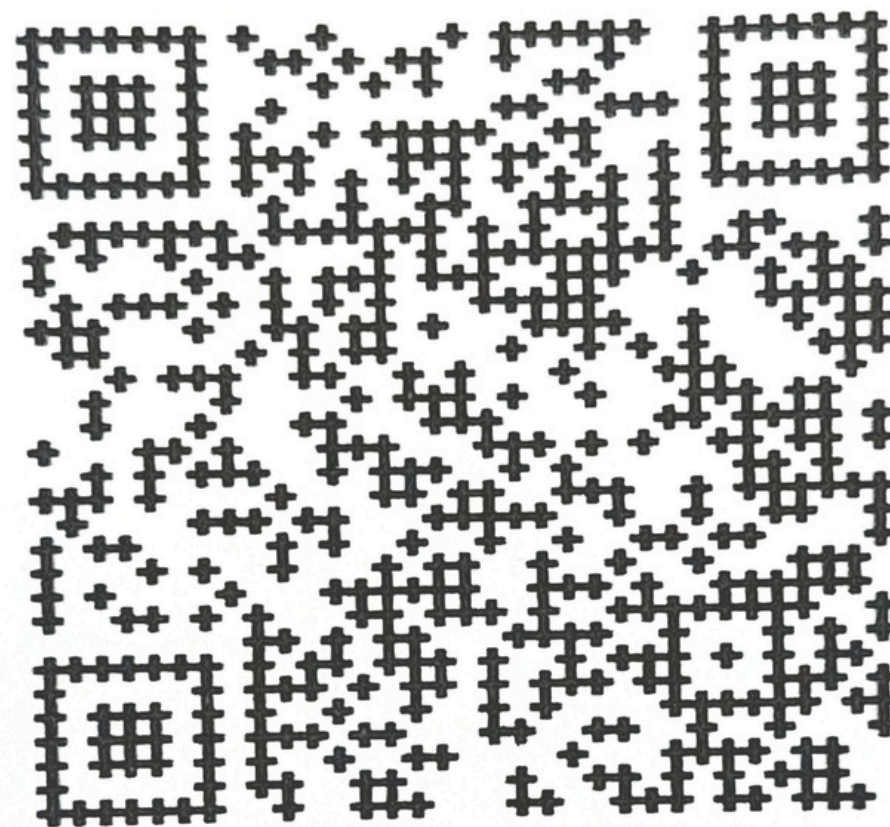
Wald und Waldpädagogik - Der Wald als biologische Kreislaufwirtschaft.



Mülltrennung 2025

Abfall / Abfallvermeidung / Recycling

Müll ressourcenorientiert entsorgen und Müll nach Möglichkeit vermeiden. Ausgehend von einer exemplarischen Mittelstufenklasse wird das Thema im Alltag der Schule implementiert. Die Schülerinnen und Schüler werden durch Erkundungsgänge in und außerhalb der Schule, Wertstoffhof, Videomaterial zum Thema Müll sensibilisiert und entsorgen den Klassenmüll täglich selbst.



Ein Song, den die Schülerinnen und Schüler lieben:
Recyclingbrothers - was kommt in den gelben Sack



Mülltrennung 2025

Abfall / Abfallvermeidung / Recycling



Mülltrennung 2025

Abfall / Abfallvermeidung / Recycling



Besuch im Wertstoffhof

Mülltrennung 2025

Upcycling

Die Schülerinnen und Schüler erfahren in Upcyclingprojekten, dass Müll ressourcenschonend wiederverwendet und zu einem neuen Gegenstand werden kann.

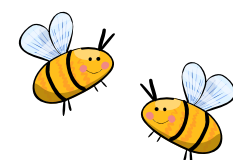


Insektenhotel 2026/27

Schulhoffläche entsiegeln, Bäume und Sträucher im Herbst 2026 pflanzen

Die Insektennisthilfe wird ein Projekt, das nicht nur ökologische Zusammenhänge vermittelt, sondern auch die Selbstwirksamkeit sowie das Zusammengehörigkeitsgefühl der Schülerinnen und Schüler stärkt. Durch die aktive Beteiligung an Planung, Bau und Pflege erfahren sie, dass ihr eigenes Handeln einen positiven Beitrag zur Umwelt leisten kann.

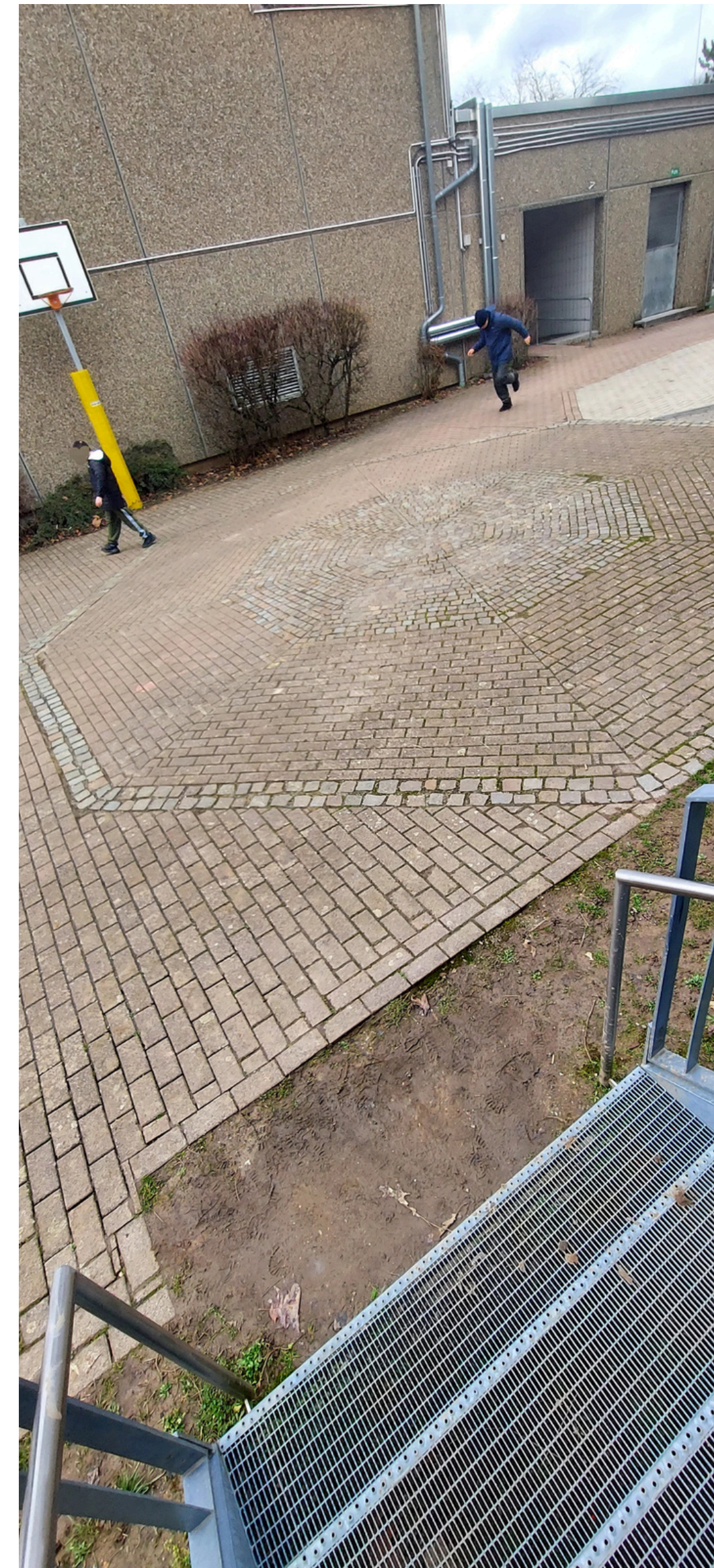
Die Insektennisthilfe ergänzt das Konzept der „Essbaren Schule“ und erweitert es um den Aspekt der Förderung der biologischen Vielfalt. Sie bietet den Schülerinnen und Schülern die Möglichkeit, Insekten und ihre Lebensräume aus nächster Nähe zu beobachten und ein besseres Verständnis zu entwickeln für Artenvielfalt und die wichtige Bedeutung der Insekten für das Leben und die Nahrungskette.



Schattenwäldchen 2026/27

Schulhoffläche entsiegeln, Bäume und Sträucher im Winter 26/27 pflanzen

Die Gestaltung einer naturnahen Insel mit vielfältigen Formationen essbarer Pflanzen soll den bislang schattenarmen Schulhof aufwerten und zu einem lebendigen, grünen Aufenthaltsort machen.



Projektwoche der Mittelstufe 26. - 28. Mai 2026

Mülltrennung



Abou und Artem
sind schon alte
Hasen und
übernehmen die
Einführung.



Projektwoche der Mittelstufe 26. - 28. Mai 2026

Mülltrennung



In den
Klassenräumen
geht die Arbeit
weiter mit
gereinigtem
Hausmüll



Projektwoche der Mittelstufe 26. - 29. Mai 2026

Upcycling



An zwei Upcycling
Nachmittagen
entsteht die
Dekoration für das
Schulfest.

